



**BAZĂ DE CUNOȘTINȚE**



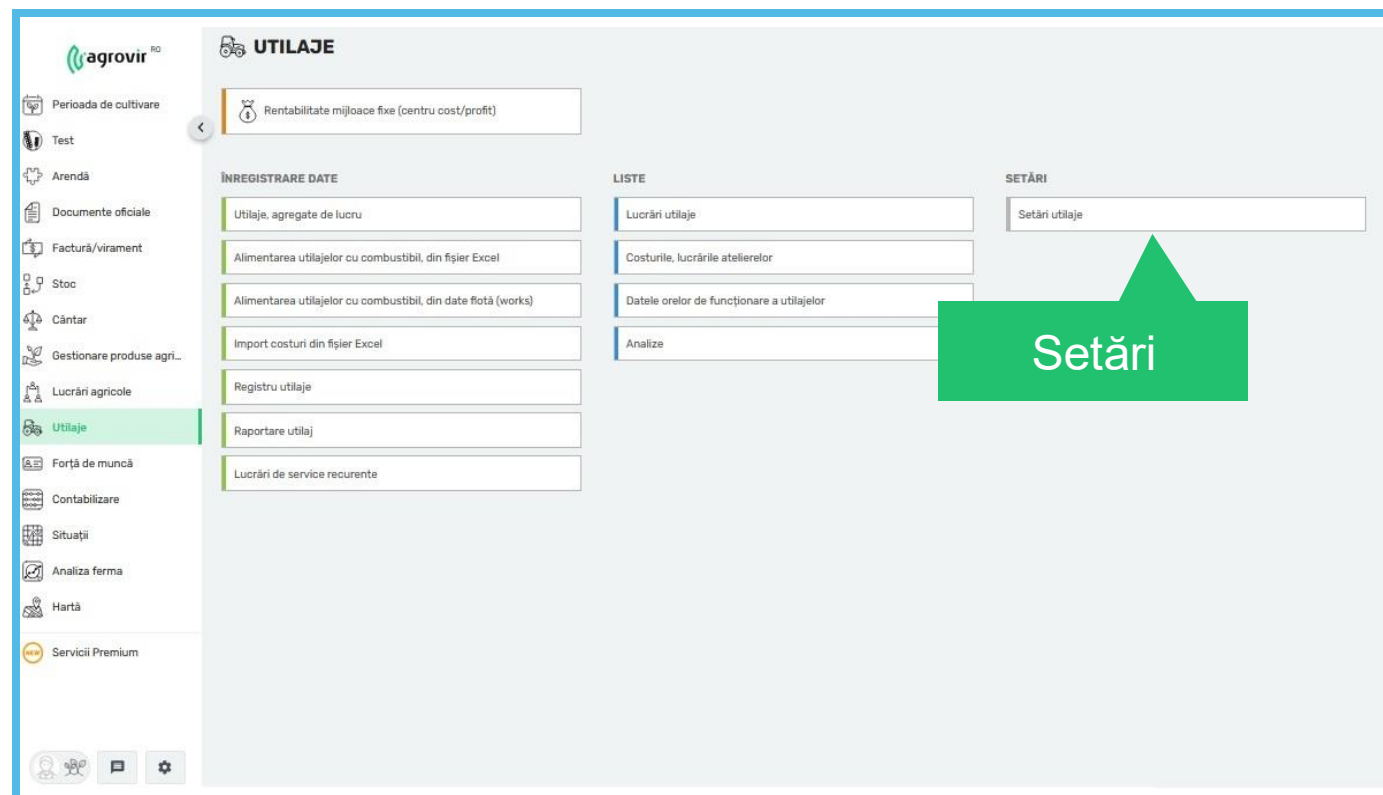
# SETĂRI ALE UTILAJELOR ÎN SISTEMUL AGROVIR

## CUPRINS

- Setări privind utilajele
  - Parametrizarea interfeței de preluare a datelor de la pompa de combustibil
  - Înregistrarea tipurilor secundare de utilaje
  - Setări utilaj

# Setări utilaje

- În elementul de meniu „Settings” (Setări), puteți parametriza echipamentele pe care le utilizați.
- Nu este necesară înregistrarea în sistem a echipamentelor care nu sunt implicate în procesele de producție.
- Pentru a accesa setările echipamentului, faceți clic pe butonul „Equipment settings” (Setări utilaje) din dreapta.



# Setări integrare pompă de motorină

- În acest element de meniu puteți găsi 3 subelemente:
  - „Customization of fuel interface” (Setări integrare pompă de motorină)
  - „Machine sub-type” (Tipuri secundare de utilaj),
  - ”Machine settings” (Setări utilaj)
- În subelementul de meniu ”Setări integrare pompă de motorină” puteți pregăti șablonul pentru preluarea datele de alimentare primite de la stația de alimentare
- Pentru importarea acestor date, structura fișierului Excel al stației de alimentare trebuie să fie setată și în AgroVIR
- Puteți schimba ordinea coloanelor făcând clic stânga pe capul de coloană, mișcând-o apoi în direcția dorită.

**Setări**

Plantă

Perioada de cultivare

Analiza solului

Test

Arendă

Documente oficiale

Stoc

Aviz de însoțire a mărfii

Cântărire

Gestionare produse agricole

Lucrări agricole

Utilaje

Setări integrare pompă de motorină

Tipuri secundare de utilaj

Setări utilaj

Forță de muncă

Contabilizare

Setări contabile

SALVARE

ALIMENTARE CU COMBUSTIBIL

Afișare lubrifianț

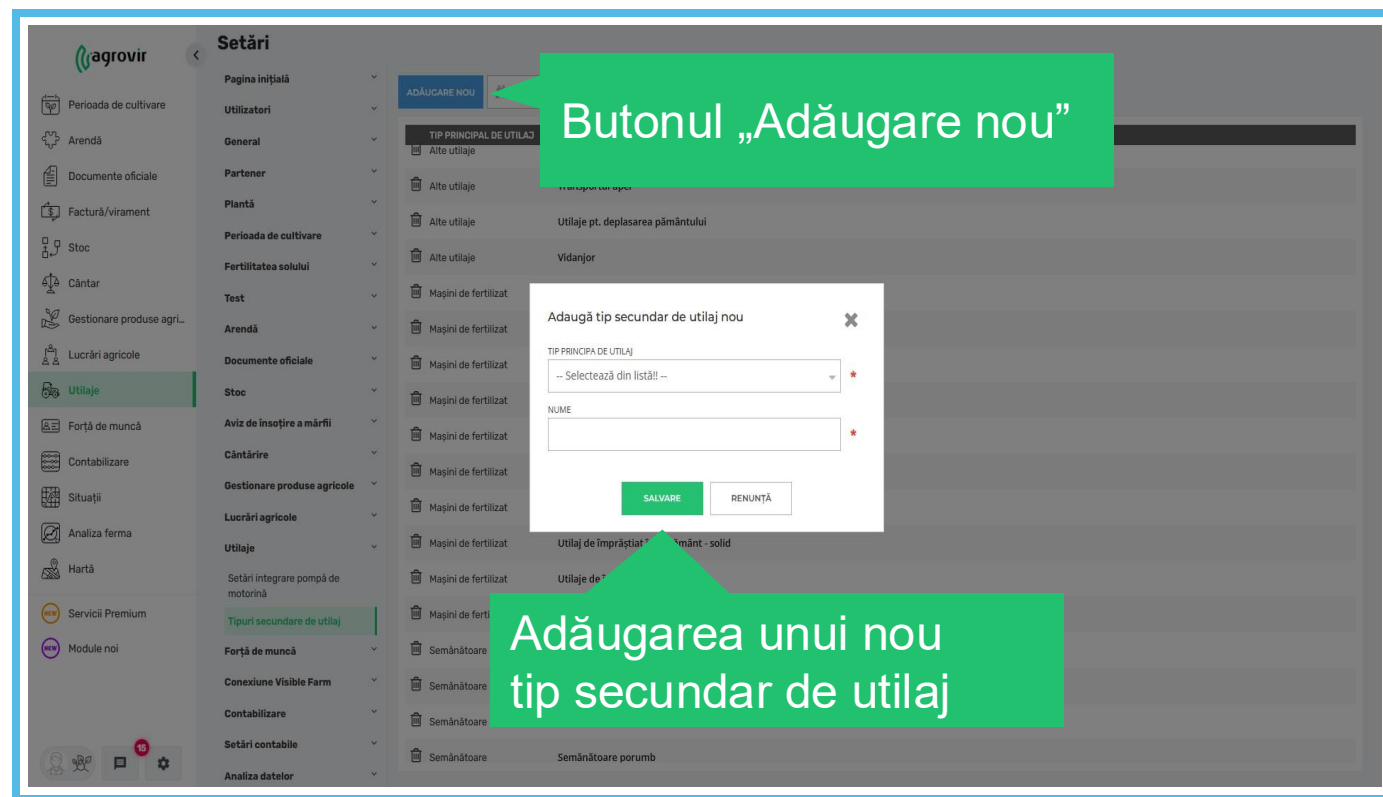
ALIMENTAREA UTILAJELOR CU COMBUSTIBIL DIN FIȘIER EXCEL

SOCIETATE COMERCIALĂ	COLOANĂ NUMĂR CURENT	COLOANĂ DATĂ	COLOANA CANTITATE	CÂMP DE IDENTIFICARE UTILAJE	COLOANĂ UTILAJE	CÂMP DE IDENTIFICARE FORȚĂ DE MUNCĂ	COLOANĂ FORȚĂ DE MUNCĂ
AGRICULTURA ...							
Agricultura		A	C	Cod pompă de mot...	B	Numele	D
Agrisan		A	B	Nr. de înmatricular...	C	Numele	D
Agro		A	B	Nr. de înmatricular...	C	Numele	D
						Numele	J
						Numele	D
Cerealcom		A	B	Nr. de înmatricular...	C	Numele	D
DAKO IMPEX SRL		A	B	Nr. de înmatricular...	C	Numele	D
Ferma cu profit		A	L	Cod pompă de mot...	I	Numele	J
gdvzdfv		A	B	Nr. de înmatricular...	C	Numele	D

Parametrizarea utilajelor

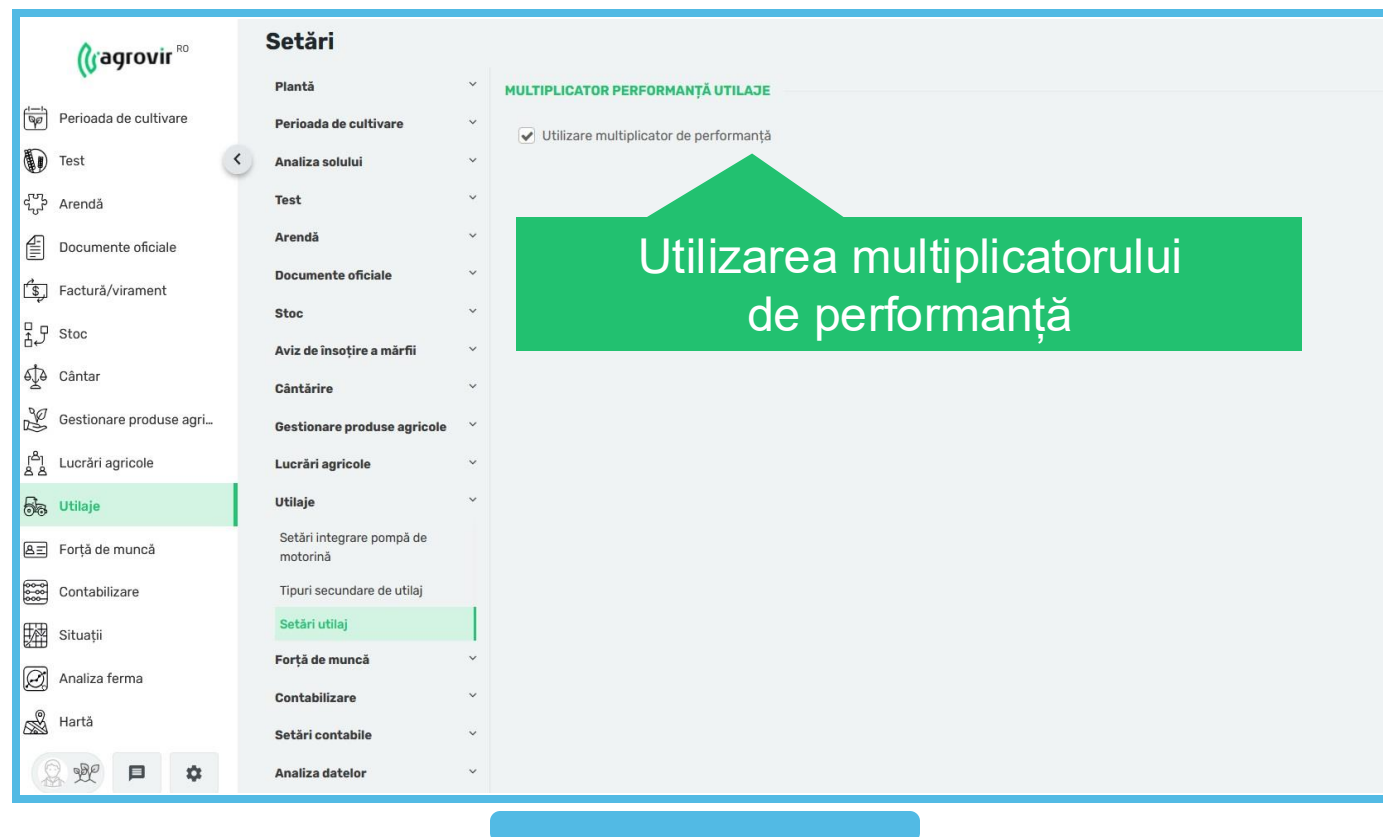
# Tipuri secundare de utilaje

- În subelementul de meniu ”Tipuri secundare de utilaj” veți găsi o listă de subtipuri asociate cu tipurile principale de utilaje, rareori fiind necesar să extindeți această listă.
- Dacă totuși este necesar să faceți acest lucru, puteți utiliza butonul „Add new” (Adăugare nou) pentru a înregistra noul tip secundar de utilaj.
- Alegeți din lista predefinită tipul principal și introduceți numele tipului secundar, apoi acționați butonul „Save” (Salvare) pentru a salva datele introduse.



# Setări utilaj

- În subelementul de meniu "Setări utilaj" puteți opta pentru utilizarea unui multiplicator de performanță setat la nivel de utilaj
- Dacă această căsuță de selecție este bifată, atunci la nivelul interfeței de înregistrare a utilajului, în fila "Date de bază" devine disponibil un câmp pentru înregistrarea valorii multiplicatorului de performanță a utilajului. Acesta este evidențiat în unele rapoarte privind lucrările agricole (ex: situația "Date detaliate lucrări", coloana "Performanță corectată").





**VĂ MULȚUMIM  
PENTRU ATENȚIE!**